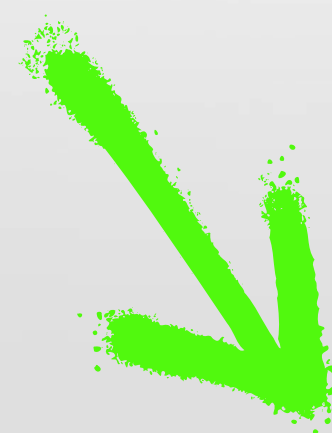




REFORME  
DU  
BAC



**FILIÈRES  
TECHNOLOGIQUES**  
**STMG , ST2S**

**FILIÈRE  
GÉNÉRALE**

# FILIERE Générale





# 7 SPÉCIALITÉS PROPOSÉES

**CHEZ EVE EDUCATION**

**DÈS LA 1ÈRE**

**HISTOIRE-GÉO /  
GÉOPOLITIQUE /SCIENCE  
POLITIQUE**

**SCIENCES DE LA VIE  
ET DE LA TERRE**

**MATHÉMATIQUES**

**SES**

**PHYSIQUE/CHIMIE**

**NSI**

**LLCER ( ANGLAIS)**



# FILIÈRE GÉNÉRALE

QUELLES ÉPREUVES PASSÉES EN 1ÈRE PUIS EN TLE?

En candidat  
libre

EN 1ÈRE

## ENSEIGNEMENTS COMMUNS

- **FRANÇAIS**
- **HISTOIRE-GÉOGRAPHIE**
- **EMC**
- **LVA = LV1 ANGLAIS - ARABE**
- **LVB = LV2 ANGLAIS OU ESPAGNOL OU ARABE**
- **ENSEIGNEMENT SCIENTIFIQUE + MATHÉMATIQUES**  
(FACULTATIF OU OBLIGATOIRE SI PAS SPÉ MATHS)

Coeff 5 écrit + 5 oral  
Coeff 3 écrit  
Coeff 1 oral  
Coeff 3 écrit  
Coeff 3 écrit  
Coeff 3 écrit



## ENSEIGNEMENTS COMMUNS

- **PHILOSOPHIE**
- **HISTOIRE-GÉOGRAPHIE**
- **EMC**
- **LVA = LV1 ANGLAIS OU ARABE**
- **LVB = LV2 ANGLAIS OU ESPAGNOL OU ARABE**
- **ENSEIGNEMENT SCIENTIFIQUE**
- **EPS (NON DISPENSÉ CHEZ EVE)**

coeff 8  
Coeff 3 écrit  
Coeff 1 oral  
Coeff 3 ( ORal + écrit)  
Coeff 3 ( ORal + écrit)  
Coeff 3 écrit  
Coeff 6

## + ENSEIGNEMENTS DE SPÉCIALITÉ :

3 spécialités choisies en 1ère dont **une sera évaluée en 1ère**  
(Celle qui ne sera pas conservée en Tle)

SPÉCIALITÉ  
1

SPÉCIALITÉ  
2

SPÉCIALITÉ  
3

PASSÉE EN FIN DE 1ÈRE  
COEFF 8



## + ENSEIGNEMENTS DE SPÉCIALITÉ

2 spécialités restantes en Terminale  
+ **Grand ORAL** portant sur les 2 spécialités (coeff 10)

SPÉCIALITÉ  
1

COEFF 16

SPÉCIALITÉ  
2

COEFF 16



The background features a collage of chemistry-related elements. On the left, there are three pieces of laboratory glassware: a large Erlenmeyer flask containing a green liquid, a round-bottom flask in the foreground containing a yellow liquid with a green solid, and another Erlenmeyer flask containing a red liquid. To the right, a rack holds several test tubes. The background is a teal color with various chemical structures and formulas overlaid, including  $\text{CH}_2$ ,  $\text{CO}_2\text{MgNa}$ ,  $\text{SS}$ ,  $\text{ON}$ ,  $\text{CHCO}$ , and a benzene ring. A brown paper tag with a string is attached to the right side of the image.

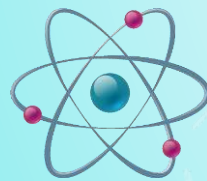
# **SPÉCIALITÉ**

# **PHYSIQUE/CHIMIE**

*Présentée par Mme Bekri*



# LA SPÉCIALITÉ PHYSIQUE-CHIMIE EN PREMIÈRE





# SOMMAIRE

01

A QUI S'ADRESSE LA SPÉCIALITÉ  
PHYSIQUE-CHIMIE

02

LE PROGRAMME DE LA  
SPÉCIALITÉ PHYSIQUE-CHIMIE

03

QUELLE ORIENTATION APRÈS LA  
SPÉCIALITÉ PHYSIQUE-CHIMIE





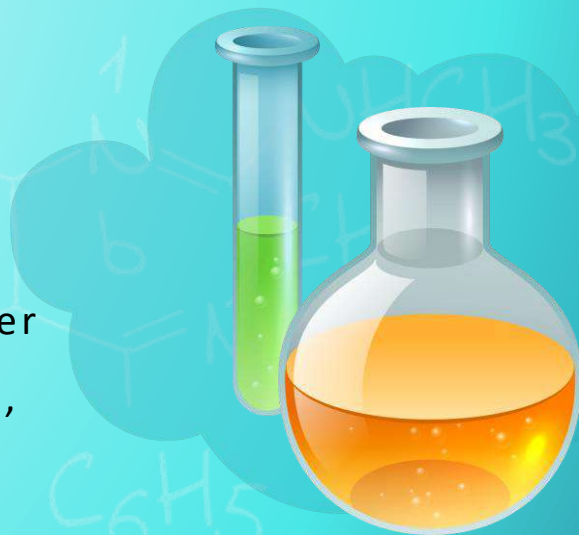
01



# A QUI S'ADRESSE LA SPÉCIALITÉ PHYSIQUE-CHIMIE

# CHOISIR LA SPÉCIALITÉ PHYSIQUE-CHIMIE

- Par goût des sciences avant tout ;
- Pour apprendre à **manipuler, raisonner, développer son esprit critique** et à utiliser les mathématiques (équations, vecteurs, calculs..) ;
- Tout en étant conscient du travail personnel que cela impose !





02



# LE PROGRAMME DE LA SPÉCIALITÉ PHYSIQUE-CHIMIE

# LE PROGRAMME DE LA SPÉCIALITÉ PHYSIQUE-CHIMIE

01

## CONSTITUTION ET TRANSFORMATION DE LA MATÈRE

Dosages, synthèse organiques,  
propriétés physico-chimiques

02

## MOUVEMENT ET INTÉRACTIONS

Vitesse/accélération, étude  
des forces...

03

## L'ÉNERGIE, CONVERSIONS ET TRANSFERTS

Energie mécanique, énergie  
électrique

04

## ONDES ET SIGNAUX

Synthèse des couleurs,  
fonctionnement d'une  
loupe...



03



# QUELLE ORIENTATION APRÈS LA SPÉCIALITÉ PHYSIQUE-CHIMIE

# QUELLE ORIENTATION APRÈS LA SPÉCIALITÉ PHYSIQUE-CHIMIE

- Ecoles d'ingénieurs
- Classes préparatoires scientifiques
- Médecine, pharmacie et autres filières de santé
- BUT et BTS scientifiques
- Facultés de sciences

Liste non exhaustive...!





# LA SPÉCIALITÉ PHYSIQUE - CHIMIE POUR QUELS MÉTIERS ?



## Anesthésiste-réanimateur

L'anesthésiste-réanimateur a pour vocation de vous endormir avant une opération chirurgicale. Mais ce n'est pas tout ! Cet ange gardien veille sur le patient pendant l'opération et assure son réveil. Il prévient également les douleurs postopératoires.



## Aromaticien

Comme son nom l'indique, l'aromaticien se charge de concevoir des arômes. Il travaille le plus souvent dans le domaine de l'alimentaire, et parfois des cosmétiques : c'est grâce à lui que vous pouvez déguster des yaourts aux fruits ou des sauces barbecue. Sa fonction nécessite des compétences techniques en chimie et biochimie.



## Astrophysicien

L'astrophysicien a la tête un peu dans les étoiles... Son travail consiste en l'observation des astres et la mesure du mouvement de ces derniers. Dans quel but ? Suivre l'évolution de l'univers, établir et valider des postulats ou garantir une contribution éclairée dans le déploiement de missions spatiales d'exploration.



## Chargé de pharmacovigilance

Véritable policier du secteur pharmaceutique, le chargé de pharmacovigilance contrôle la qualité des médicaments aussi bien avant qu'après leur commercialisation.



## Chercheur

Le chercheur est un scientifique de très haut niveau investi dans le domaine de la recherche, fondamentale ou appliquée. Il consacre la majeure partie de son temps de travail à l'expérimentation et au progrès de sa discipline. Physique, chimie, économie, anthropologie, sociologie ? Les domaines varient largement.



## Vétérinaire

Le vétérinaire travaille avec le monde animal. Il diagnostique, soigne et opère les animaux domestiques ou sauvages. Il peut exercer en ville ou à la campagne. Le métier de vétérinaire demande une réelle passion pour les animaux.



## Biologiste marin

Le biologiste marin est un scientifique de haut niveau. Qu'il travaille pour des instituts de recherche ou des sociétés privées, ses responsabilités varient en fonction de sa spécialisation. Les missions océanographiques ne sont qu'une facette de ses multiples activités.



## Cadre de laboratoire

Un cadre de laboratoire met en place des techniques et des protocoles d'analyses scientifiques. Ces derniers seront ensuite suivis à la lettre par les assistants et techniciens qu'il encadre.



## Chirurgien

Le chirurgien est un véritable chef d'orchestre au bloc opératoire. C'est également le chirurgien qui intervient pour soigner toutes sortes de pathologies en fonction de sa spécialité. Il peut aussi bien poser des prothèses que retirer des organes cancéreux ou intervenir en cas d'appendicite ou de péritonite par exemple.



## Chirurgien dentiste

Le chirurgien dentiste est un professionnel de la santé doté de la double fonction de dentiste et de chirurgien. Passionné de médecine, il est à la fois mécanicien des dents et chirurgien averti. Il soigne les dents et conseille ses patients en prévention bucco-dentaire.



## Responsable environnement

Le responsable environnement est un personnage clé au sein d'une entreprise. Il est le garant de sa politique environnementale en matière d'hygiène, de sécurité et d'impact sur l'environnement. Un métier en évolution constante à haute responsabilité.



## Enseignant-chercheur

L'enseignant-chercheur travaille dans une université ou une grande école. Comme son nom l'indique, sa mission est double : il est professeur, encadre des étudiants et leur transmet son savoir. Mais il est aussi chercheur : il travaille pendant des années sur un sujet sur lequel il écrit des articles ou donne des conférences.



## Hydrobiologiste

L'hydrobiologiste est un spécialiste de la qualité des eaux. Lors de la contamination d'un fleuve ou d'une rivière, il effectue des prélèvements qu'il analyse puis propose des solutions permettant de résoudre le problème qu'il a constaté.



## Ingénieur chimiste

L'ingénieur chimiste évolue en début de chaîne dans des domaines d'activités très nombreux. Il s'occupe de la conception des nouveaux produits aussi bien dans l'industrie pharmaceutique que dans les cosmétiques ou les industries pouvant nécessiter l'utilisation de ses talents.



## Technicien nucléaire

Le technicien nucléaire joue un rôle essentiel au sein d'une centrale nucléaire. Qu'il s'agisse de maintenance de matériel ou de sécurité sur le site, le technicien nucléaire doit rester vigilant car il est un maillon essentiel de la prévention des risques sur site sensible.



## Pilote aéronautique navale

Ce qui caractérise le/la pilote aéronautique navale est qu'il/elle décolle depuis une base aéronautique ou un bâtiment en mer tel qu'un porte-avions ou une frégate. Il/elle pilote des engins variés selon ses aptitudes : il/elle peut être pilote d'hélicoptère, pilote de chasse, ou encore pilote de guet ou d'un avion multimoteur.



## Ingénieur en agroalimentaire

À partir des matières premières issues de l'agriculture, l'ingénieur agroalimentaire transforme ces biens en produit destiné à la commercialisation. Il est le responsable de l'élaboration des produits et contribue également au développement de nouvelles formules pour proposer des produits innovants.



## Technicien de police technique et scientifique

La profession de technicien de police technique et scientifique a été popularisée par les séries télévisées. Mais ce métier est bien différent de l'image qu'en donnent les studios hollywoodiens. Le technicien de police scientifique répartit son travail entre les scènes de crime et le laboratoire.





ON VOUS  
ATTEND!





**SPÉCIALITÉ**

**S. V. T**

*Présentée par Mme TQUMU*





# Spécialité S.V.T

Présenté par Mme  
Toumi





la spécialité Sciences de la Vie et de la Terre



# la spécialité Sciences de la Vie et de la Terre

Comprendre le monde vivant et son fonctionnement



# la spécialité Sciences de la Vie et de la Terre

Décoder les phénomènes naturels





# la spécialité Sciences de la Vie et de la Terre

Se sensibiliser aux enjeux écologiques



# Enseignement et recherche





Médecin



**Chercheur ou ingénieur**





# Expert en environnement



Enseignant



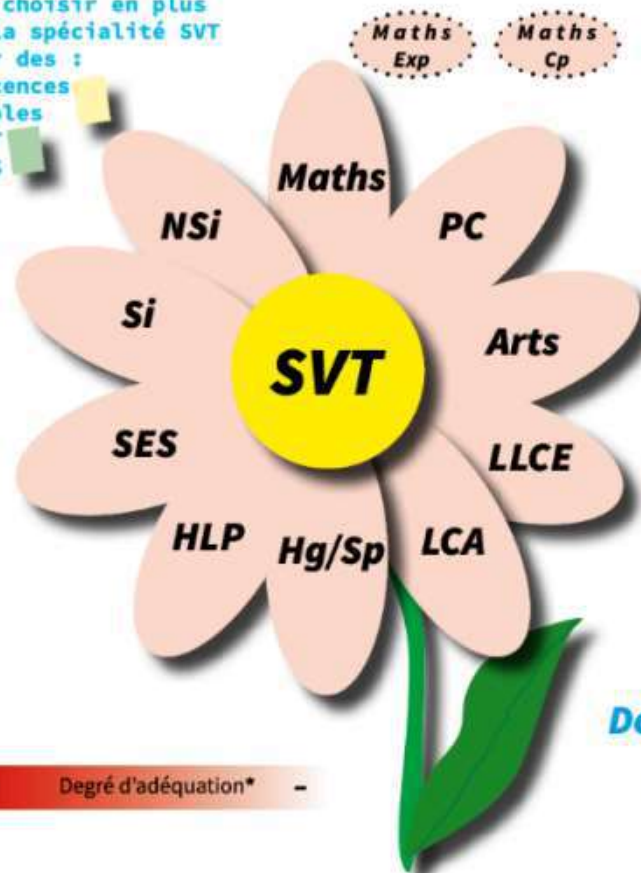


# Technicien ou ingénieur géologue



Que choisir en plus de la spécialité SVT pour des :

- Licences
- Ecoles
- BUT
- BTS



+ Degré d'adéquation\* -

- **Maths Exp :** Mathématiques expertes (si spécialité maths conservée en terminale)



**onisep**  
**TERMINALES**  
2022/2023


**HORIZONS 2021**  
 JOURNAL DES ENTREPRENEURS DE L'ALIMENTATION EN BELGIQUE

**5**  
Pour  
retourner  
au début

# Nsi



```
graph TD; Nsi((Nsi)) --- R1(Représentation de l'information); Nsi --- R2(Histoire de l'informatique); Nsi --- R3(Architecture des ordinateurs); Nsi --- R4(Langages de programmation); Nsi --- R5(Algorithmique); Nsi --- R6(Traitement des données);
```

Représentation  
de  
l'information

Histoire de  
l'informatique

Architecture  
des  
ordinateurs

Langages de  
programmation

Traitement  
des données

Algorithmique

*Présentée par Mme Teffahi*





# **NUMÉRIQUE ET SCIENCES INFORMATIQUES**



# NSI au lycée

## Première

- 3h / semaine.
- examen (si spé abandonnée)
  - durée : 2 heures
  - Format : QCM (42 questions)

## Terminale

- 4h / semaine.
- examen
  - durée : 3 heures 30
  - Format : écrit (3 exercices)



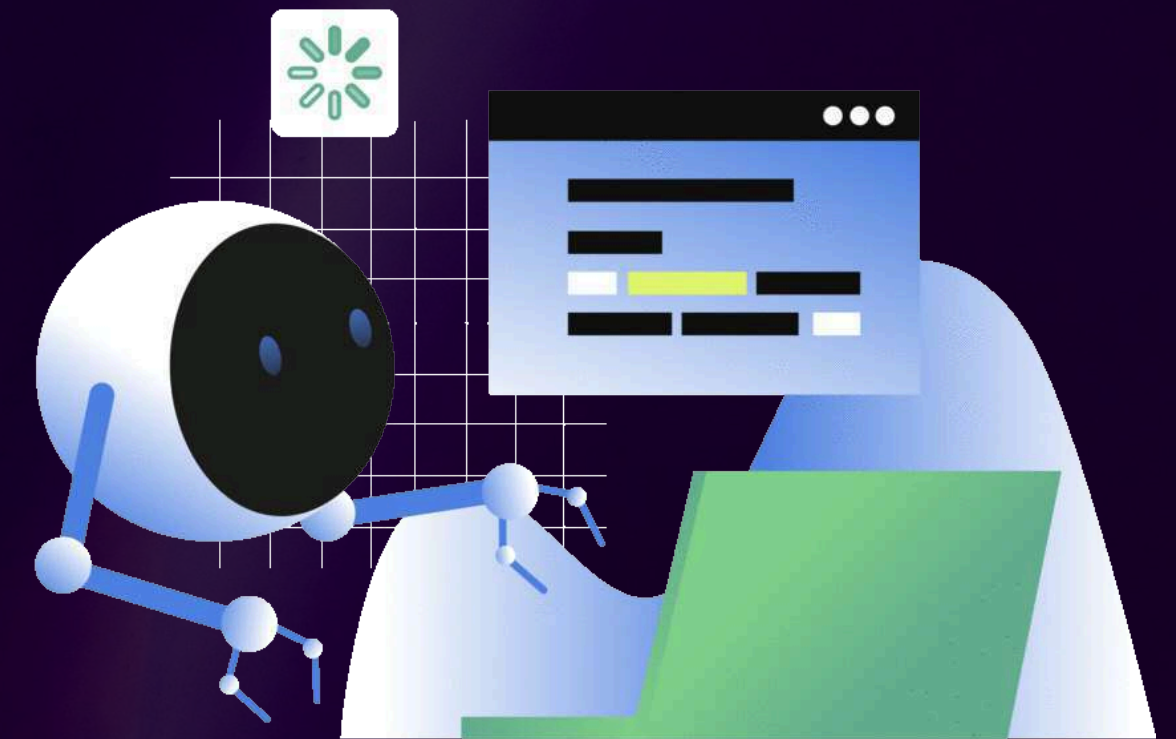
# Pour qui ?

01 Les curieux !

02 Ceux qui ont une appétence pour le numérique

03 les imaginatifs

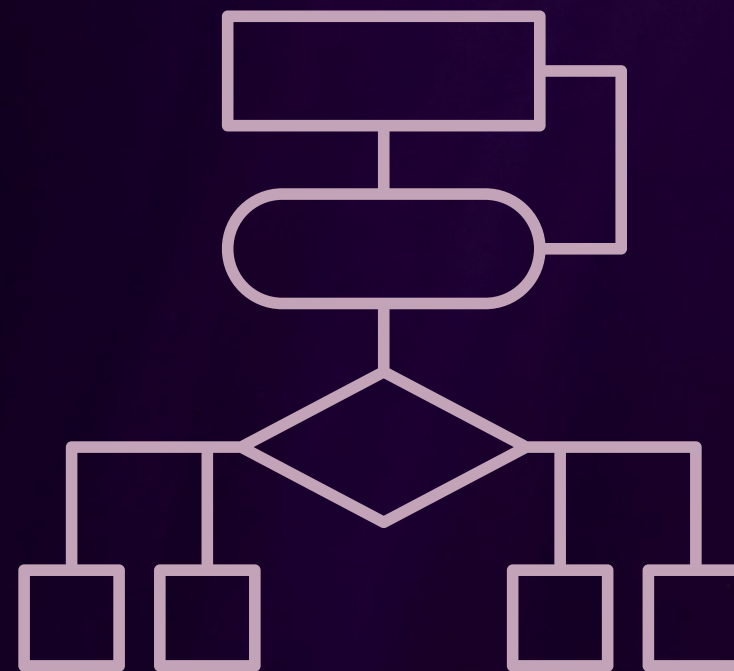
04 Même les débutants





# Quoi ?

Algorithmie et programmation





# Quoi ?

Algorithmie et programmation

WEB



# WEB



# Quoi ?

Algorithmie et programmation

WEB

Stockage traitement des  
données





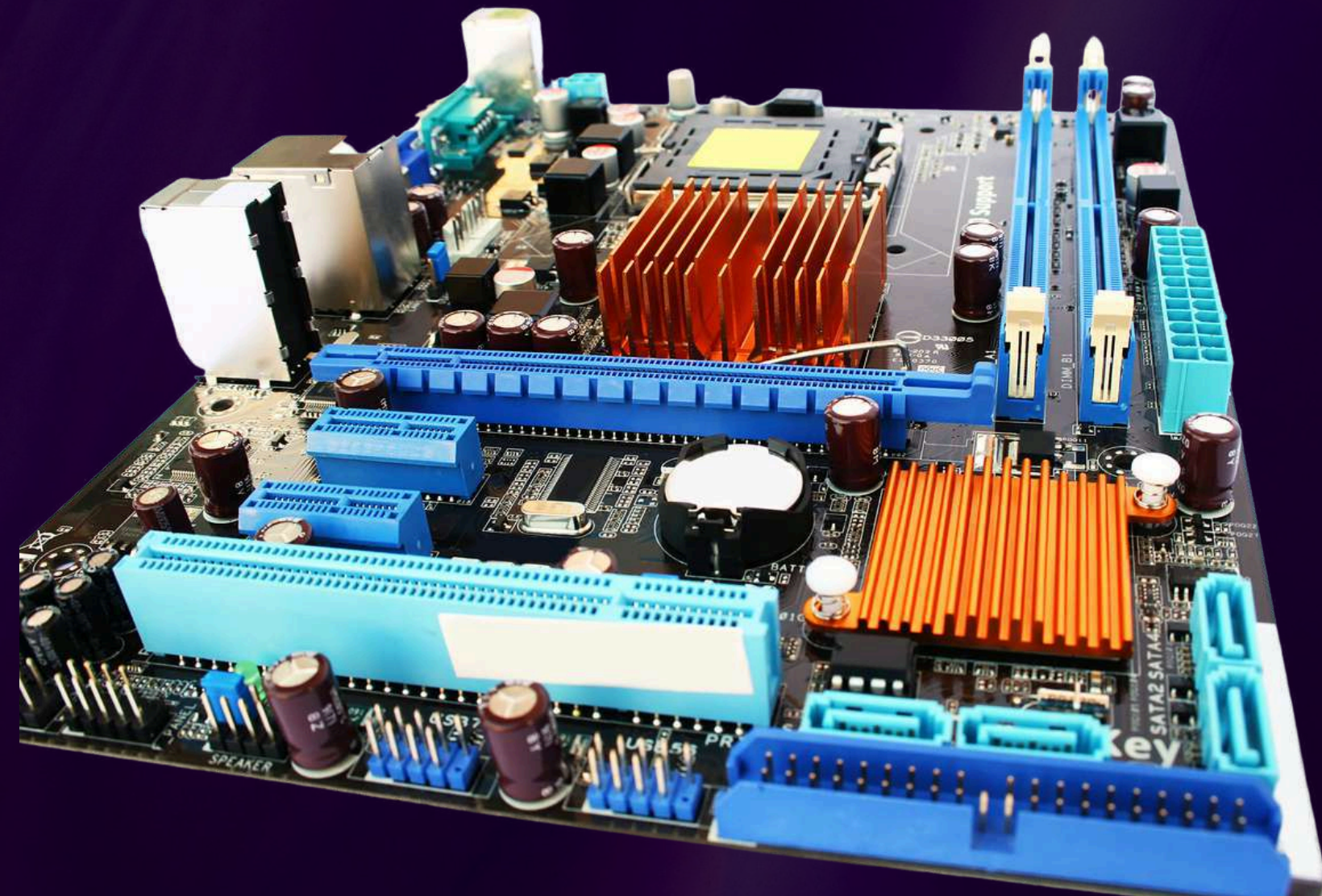
# Quoi ?

Algorithmie et programmation

WEB

Stockage traitement des  
données

Architecture des ordinateurs





# Quoi ?

Algorithmie et programmation

WEB

Stockage traitement des  
données

Architecture des ordinateurs

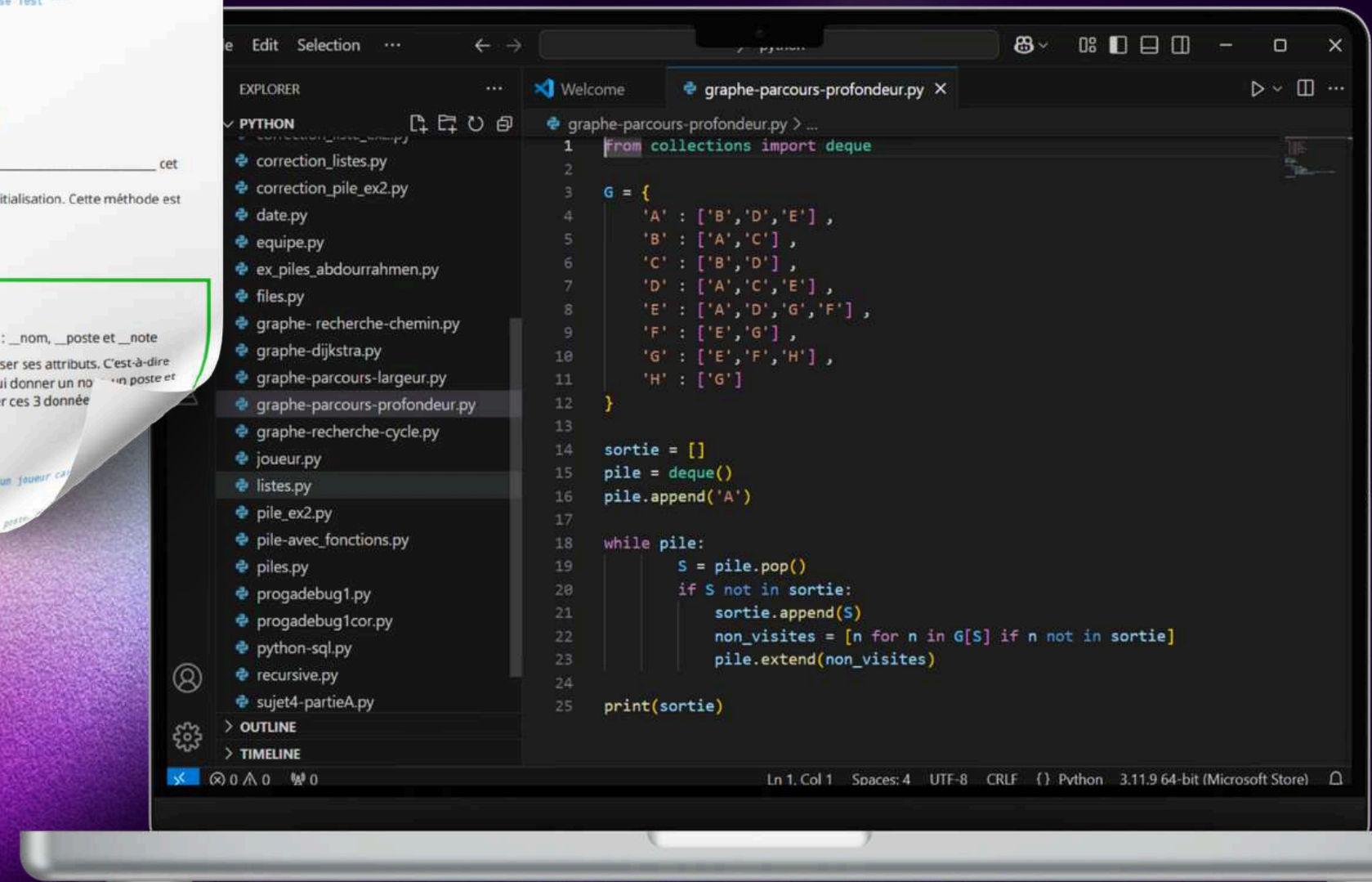
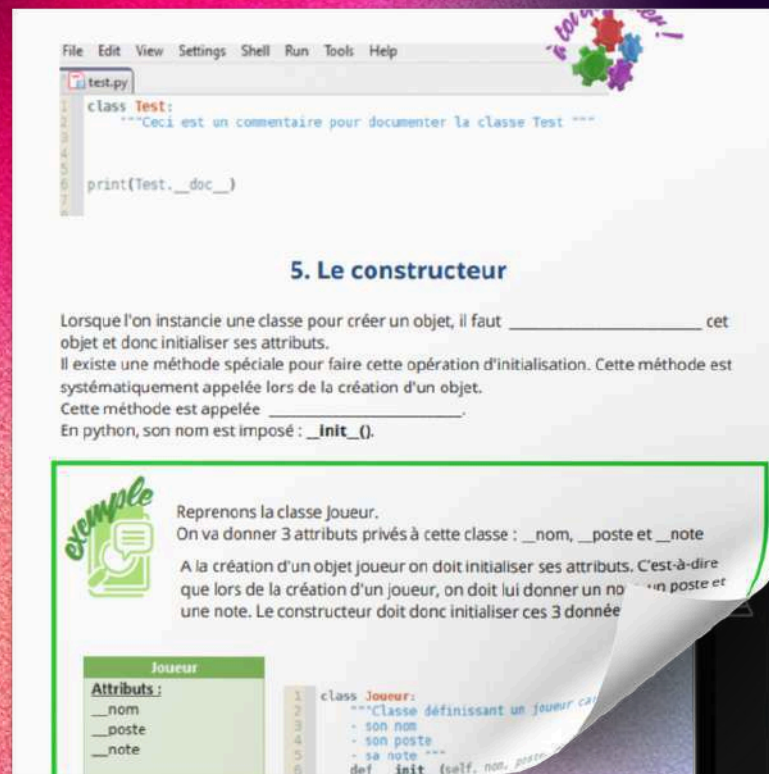
Réseaux et sécurité





# Pendant les cours

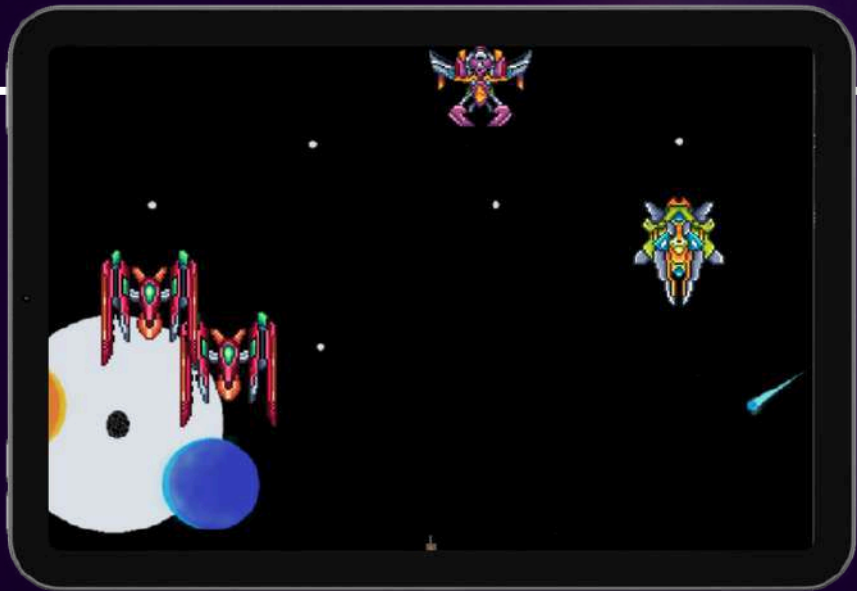
- Un cours en PDF à imprimer à chaque chapitre
- Des exercices d'application sur feuille
- Des mises en application sur logiciel
- Des projets de programmation à réaliser en solo ou en groupe





# Quand les cours sont terminés

Des jeux



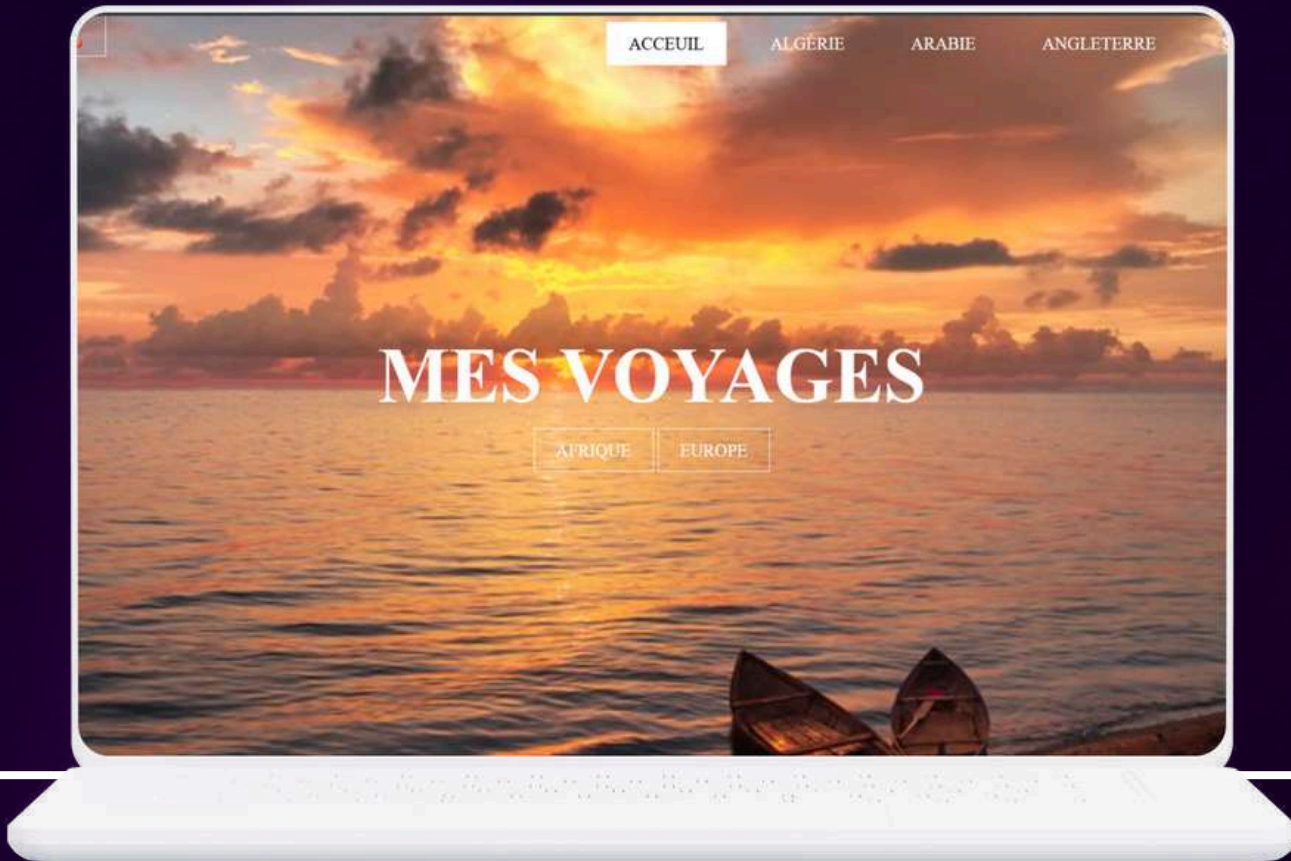
Un Blog



Des défis et hackathons



Des Sites





## Etudes

- Classes préparatoires aux grandes écoles
- Ecoles d'ingénieurs
- Licence
- DUT
- BTS...

## Et après ...

Bio statisticien

Administration (réseaux, base de données)

Développeur (Web, jeux vidéos, logiciels)

Ingénieur en IA

Expert en sécurité

Technicien de maintenance informatique





**Vous avez des questions ?**

Oui

Non

**Valider**

● Loading...



# SPÉCIALITÉ S.E.S

*Présentée par Mme Cissé*

# **Enseignement de spécialité**

Sciences économiques  
et sociales


Mme Cissé



# À quel type de profil s'adresse la matière SES ?

---

- Vous vous intéressez à l'économie, la science politique et la sociologie.
- Vous vous questionnez sur l'actualité et sur le fonctionnement du monde contemporain, le fonctionnement des sociétés
- Vous souhaitez être en capacité de participer au débat public
- Vous souhaitez développer votre logique, votre raisonnement, votre argumentation.



# Programme de spécialité SES 1ère



## **12 chapitres :**

### **Science Économique :**

- Comment un marché concurrentiel fonctionne-t-il ?**
- Comment les marchés imparfaitement concurrentiels fonctionnent-ils ?**
- Quelles sont les principales défaillances du marché ?**
  - Qu'est-ce que la monnaie et comment est-elle créée ?**
- Comment les agents économiques se financent-ils ?**

## **SOCIOLOGIE ET SCIENCE POLITIQUE**

- **Comment la socialisation contribue-t-elle à expliquer les différences de comportement des individus ?**
- **Comment se construisent et évoluent les liens sociaux ?**
- **Quels sont les processus sociaux qui contribuent à la déviance ?**
  - **Comment se forme et s'exprime l'opinion publique ?**
  - **Voter : une affaire individuelle ou collective ?**



## **Regards croisés :**

- Comment l'assurance et la protection sociale contribuent-elles à la gestion des risques dans les sociétés développées ?**
- Comment les entreprises sont-elles organisées et gouvernées ?**

# Répartition

---

- 3h par semaine en première et 4h en terminale
- 12 chapitres
- Méthodologie
- Travaux oraux
- Travaux divers et variés



# Préparation au baccalauréat

---

Deux options :

- **Passer cette épreuve en première (coef 8 ) :**

. Une épreuve de 2H

- **Première partie : Mobilisation de connaissances et traitement de l'information (10 points)**

Il est demandé au candidat de répondre aux questions en mobilisant les connaissances acquises dans le cadre du programme, en adoptant une démarche méthodologique rigoureuse de collecte et d'exploitation de données quantitatives, et en ayant recours le cas échéant à des résolutions graphiques.

- **Seconde partie : Raisonnement appuyé sur un dossier documentaire (10 points)**

Il est demandé au candidat de traiter le sujet en développant un raisonnement de l'ordre d'une page, en exploitant les documents du dossier et en mobilisant ses connaissances.

# Épreuves en terminale

---

- Passer l'épreuve en terminale :

## > Écrit (coef 16) :

- 1) L'épreuve composée : 3 parties (4h)
  - Mobilisation de connaissances
  - Étude de documents
  - Raisonnement appuyé d'un dossier documentaire

## Ou

- 2) Dissertation à partir d'un dossier documentaire (4h)

## ➤ Oral (coef 10)

- 1) Grand oral



# Quels débouchés avec les SES ?

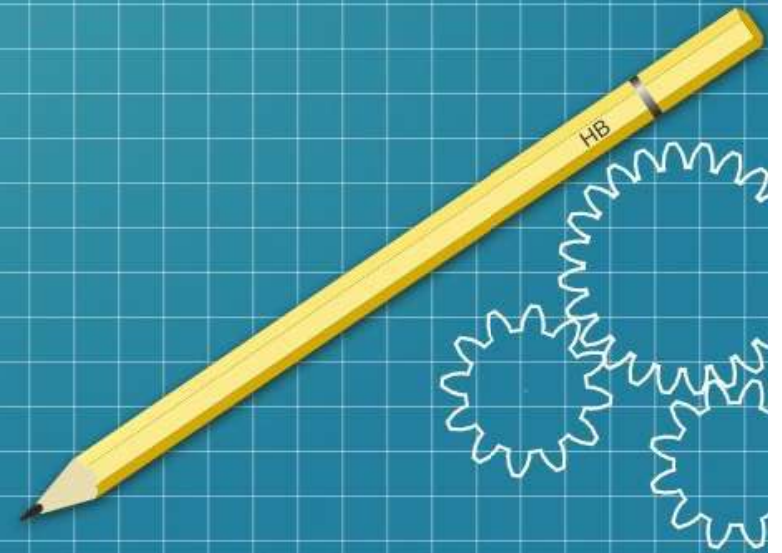
---

La spécialité SES vous ouvrira les portes de nombreuses formations pour vos choix d'orientation :

- Les classes préparatoires économique ou littéraire
- Les licences universitaires (économie, droit, AES, Sciences Humaines, sciences sociales...)
- Grandes écoles de commerce, management, gestion, comptabilité
- Les Instituts de Sciences Politiques
- Les écoles de journalisme et de communication
- De nombreux BTS et DUT
- Couplée avec une spécialité scientifique (SVT ou physique-chimie), la spécialité vous permettra également de vous orienter vers des écoles d'ingénieurs.

# Spécialité mathématiques (filière générale)

3 h / semaine





# SPÉCIALITÉ MATHÉMATIQUES

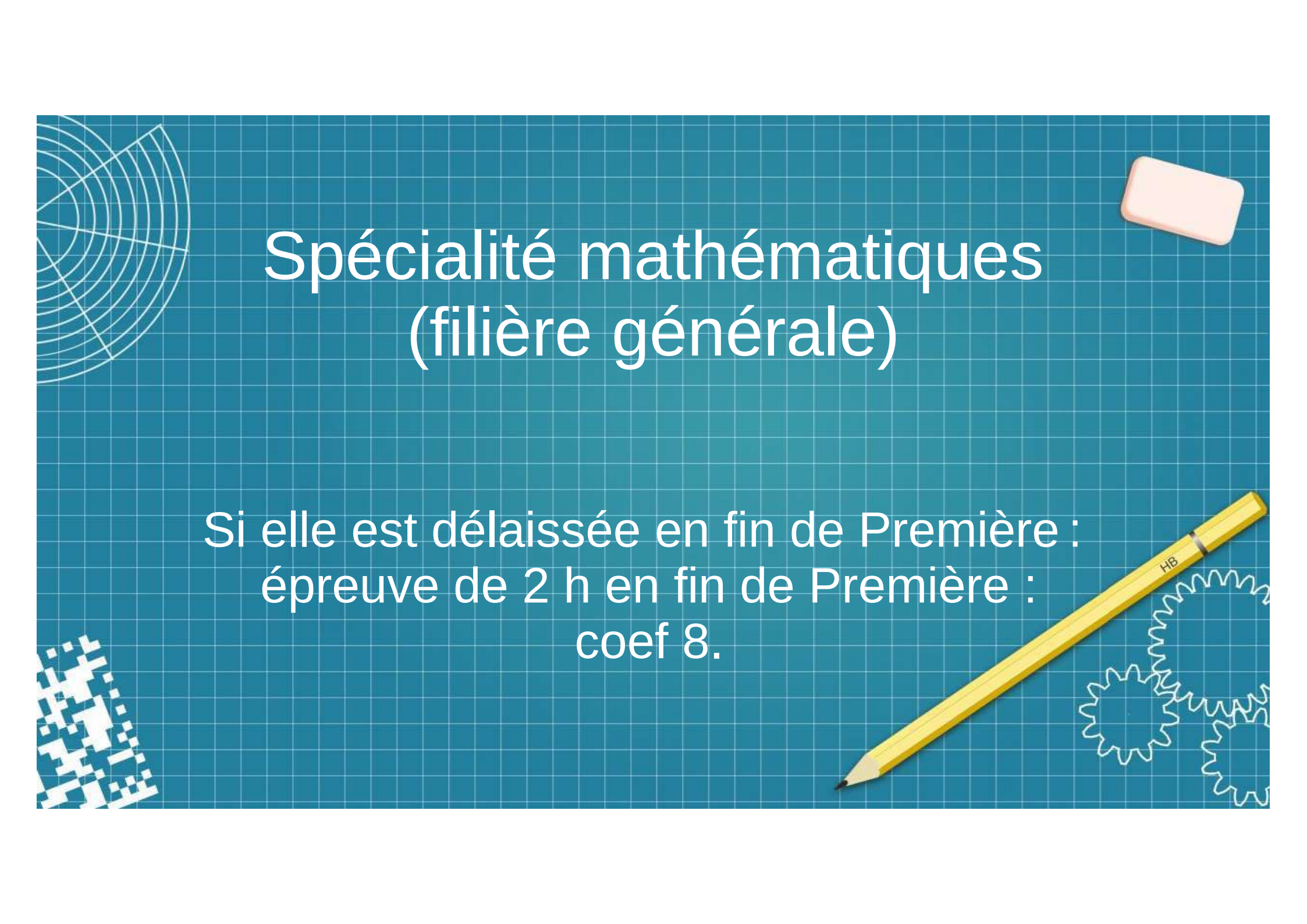
*Présentée par M. El Hadrati*

■ Lisboa e Vale do Tejo  
■ Alentejo  
■ Algarve  
■ Região Autónoma da Madeira  
■ Região Autónoma dos Açores



Ciência e a Tecnologia, Conselho Directivo, à data de 27 de Junho de 2012.





# Spécialité mathématiques (filière générale)

Si elle est délaissée en fin de Première :  
épreuve de 2 h en fin de Première :  
coef 8.



# Spécialité mathématiques (filière générale)

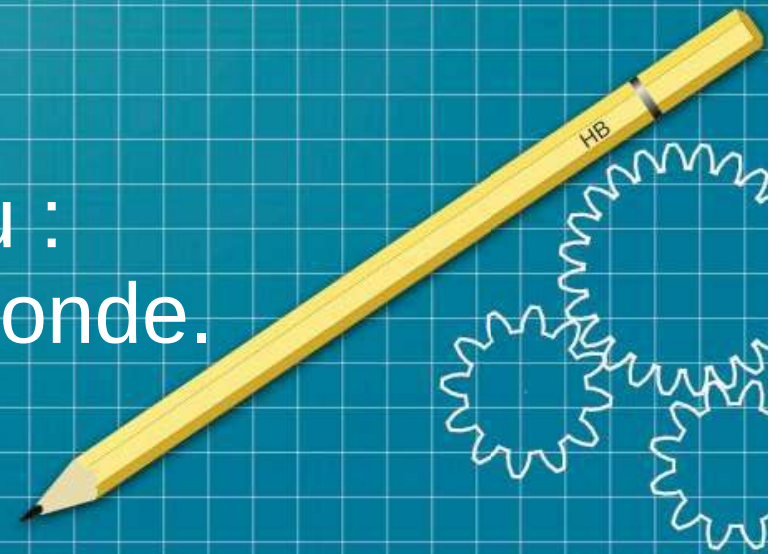
Si elle est conservée pour la Terminale :  
épreuve de 4 h en juin de Terminale :  
coef 16.



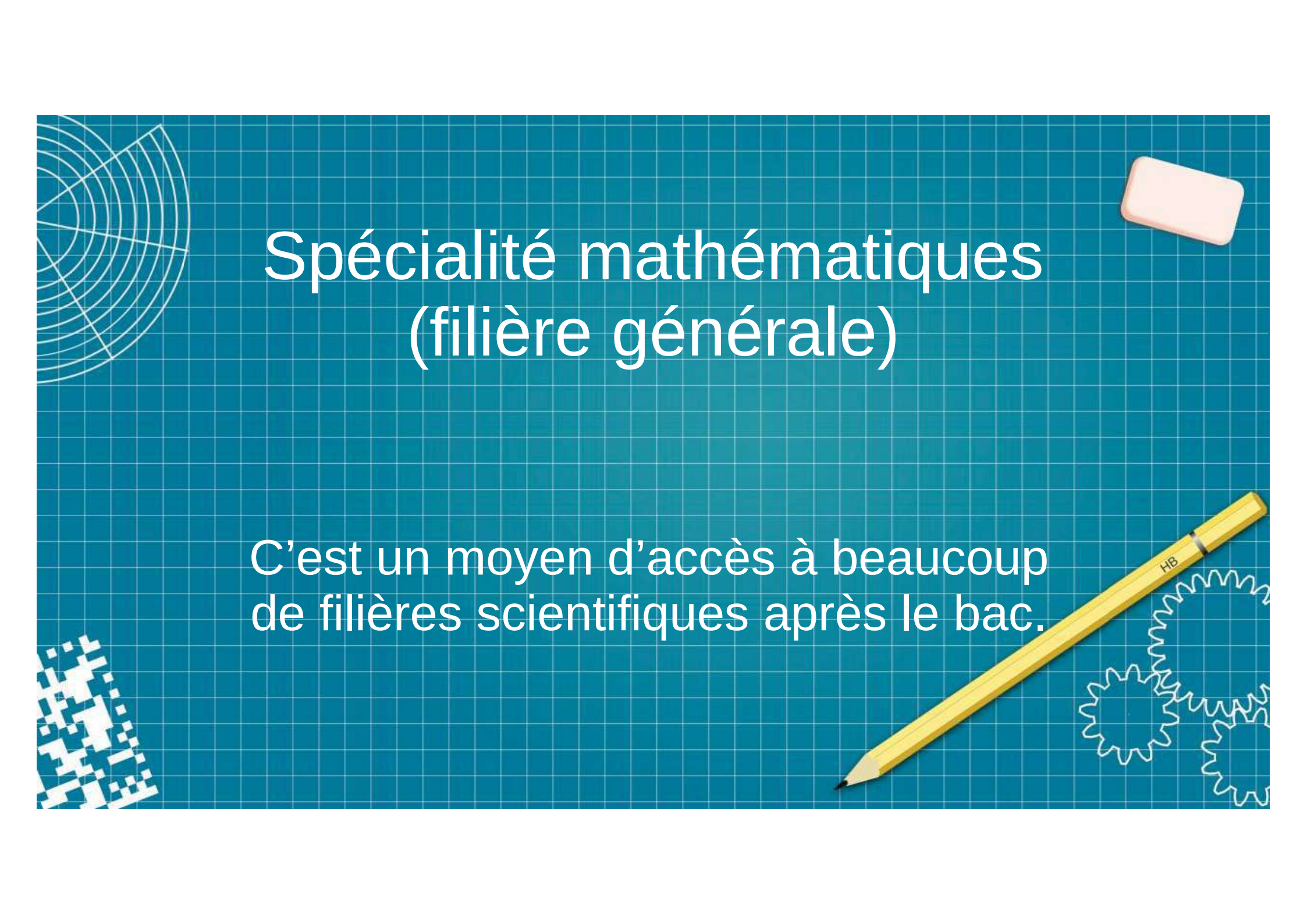
# Spécialité mathématiques (filière générale)

Le programme

Le niveau attendu :  
« fossé » avec la Seconde.







# Spécialité mathématiques (filière générale)

C'est un moyen d'accès à beaucoup  
de filières scientifiques après le bac.





# **SPÉCIALITÉ**

# **L.L.C.E.R**

*Présentée par Mme Siddik*





# *Langue, littérature et culture étrangère*

Programme 1<sup>ère</sup> et tle



# Objectives

The following presentation and collection of resources will focus on students developing the skills to achieve the following:



1

Deepening the knowledge of both the American as well as the British world

2

making inferences and have a critical eye on literary and non-literary artworks

3

Analyzing the development of themes or ideas over the course of the axes

4

Citing strong and thorough textual evidence to support their analysis



# Introduction

When we read and analyse texts in English class, often you'll be asked to identify their themes or central ideas.

Although we might start with one word topics, in upper school, the expectation is that students should be able to identify, specifically, what the text is saying about the topic. That is, they should be able to state themes as explicit ideas. In literature, this can be a moral or message or it might just be a comment on, or an exploration of, a particular human experience. In an informational text, central ideas might be the author's argument or comment on a topic or it might be a more general exploration of an event, person or issue.



# English Vs. LLCE

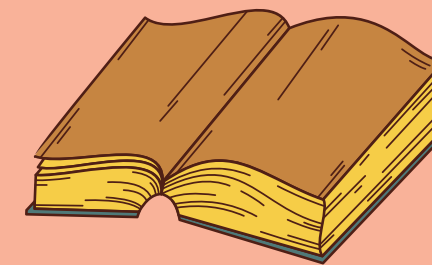
Before we delve into axes, it's important to understand the difference between both subjects.



## English

The "what" of the text.

The work here is basically about restating the topic or content of the text. The pupils gives an overview of what the story or article is about. They must provide a brief account of what is covered in the text (main points only) and write in a short, clear and concise way, without delving into specific examples.

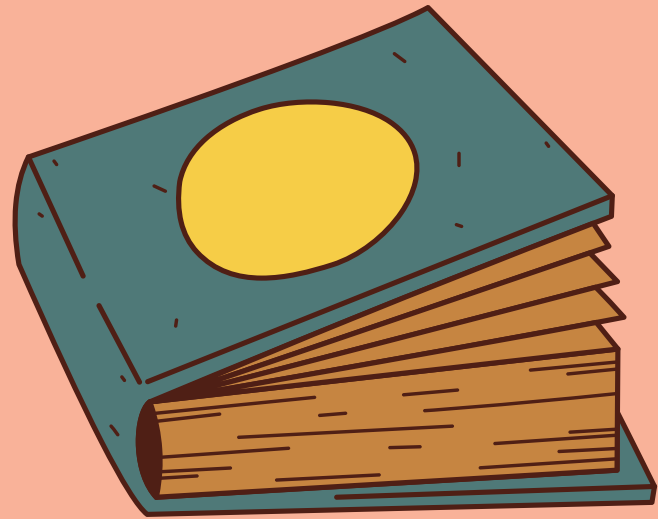


## LLCE

The "how" of the text.

Whereas with analysing everything turns to be more detailed and in depth exploration of the text. Students are expected to deconstruct a text by examining its parts and commenting on how they work together to achieve a purpose. They evaluate, examine and interpret the content, drawing their own conclusions and providing specific examples to illustrate their points.





# *Identifying Thematics and axes*

The cultural program for the first class is organized around two themes (“Imaginarities” and “Encounters”), broken down into areas of study. They allow students to explore the diversity of literature and cultures of the English-speaking world by comparing perspectives and works. It is up to teachers to choose a coherent and structuring itinerary, in close connection with common teaching of language.

Two complete literary works (short novel, short stories or play), at the rate of one work per theme, to which a film work may be added, must be read and studied during the year and must be chosen by the teachers. For other works covered in class, it will be up to teachers to select, particularly from the lists proposed at the end of this program, the most appropriate extracts for their approach.



# Axe 1: Imaginaires

L'imagination créatrice  
et visionnaire

Imaginaires  
effrayants

Utopies et  
dystopies

# Axe 2: Rencontres

L'amour et l'amitié

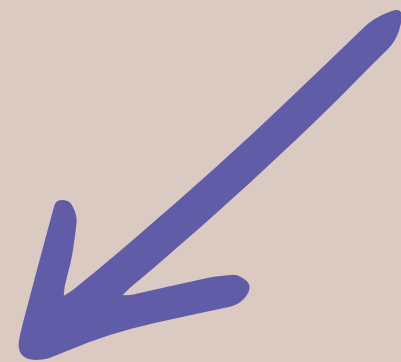
Relation entre  
l'individu et le groupe

la confrontation a la  
différence

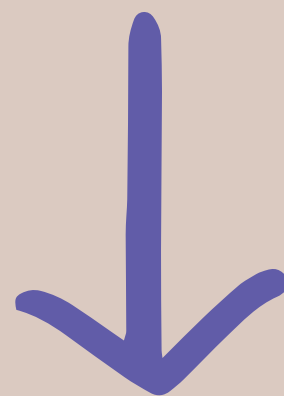




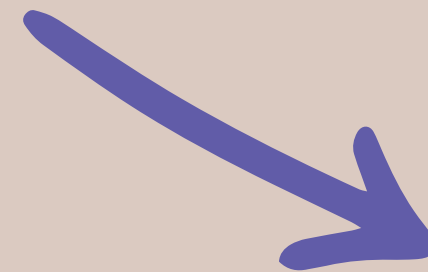
## Axe 3 : Art et débats d'idées



**Art et contestation**

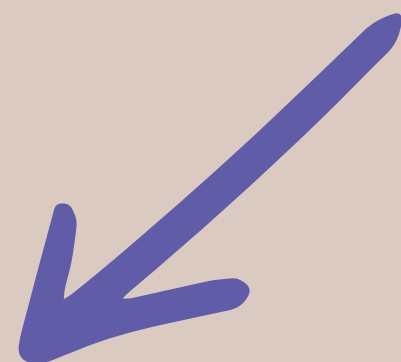


**Art qui fait débat**

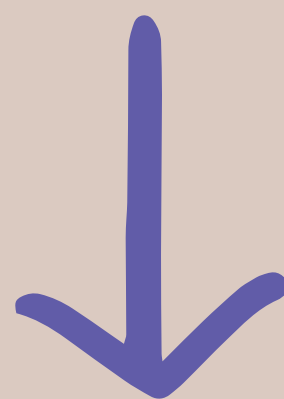


**L'art du débat**

## Axe 4 : Expression et construction de soi



**L'expression des émotions**

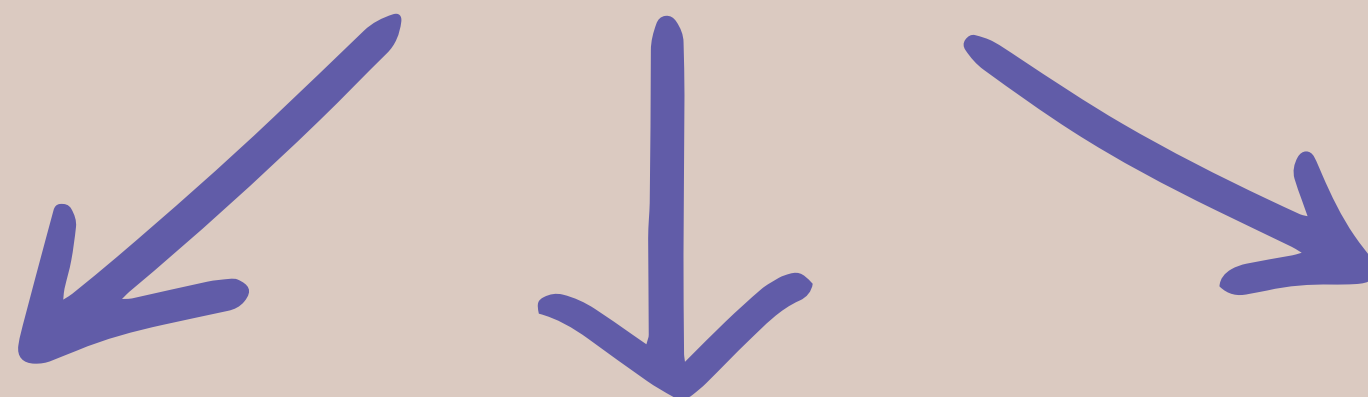


**Mise en scène de soi**



**Initiation, apprentissage**

# Axe 5 : Voyages, territoires, frontières



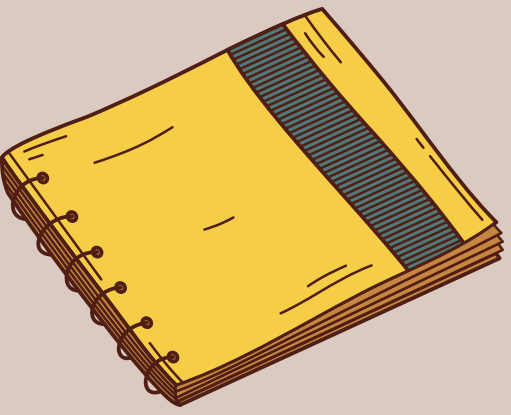
**Exploration et aventure**

**Ancrage et héritage**

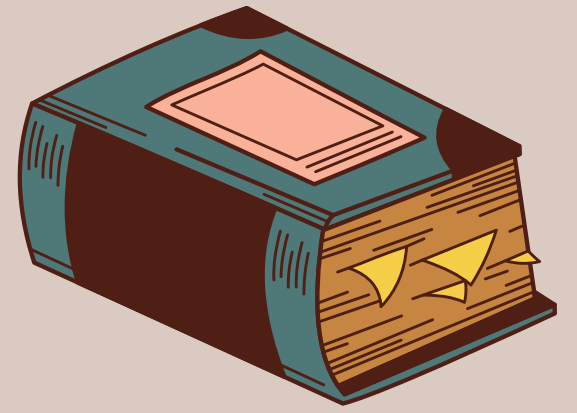
**Migration et exil**







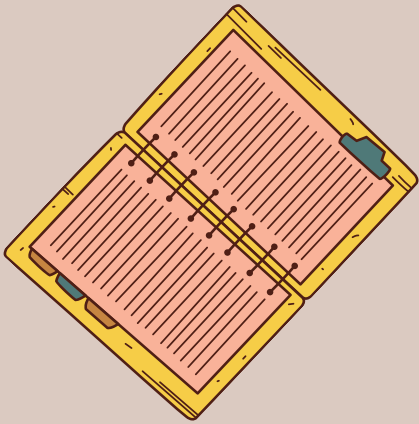
# *Documents used in the class*



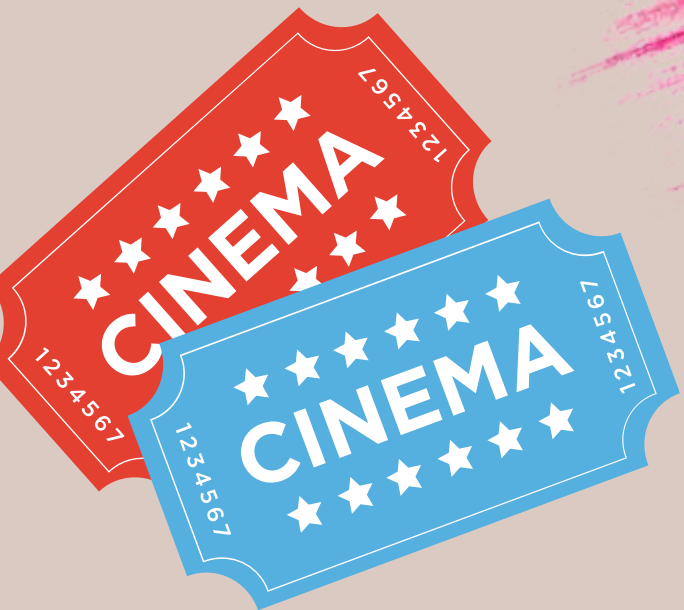
## **Literary Artworks**

**and**

## **Non-literary artworks**



Literary works include novels, poems, plays, autobiographies, reference works, newspapers, computer programs, databases, films, musical compositions and choreography, artistic works such as paintings, drawings, photographs and sculpture, engravings, architectural works, advertisements, maps and technical drawings.







# L'ÉPREUVE ORALE

## EN PREMIÈRE



Les élèves  
qui abandonnent  
la spécialité LLCER  
en fin de 1re

### PRÉSENTATION DU DOSSIER PERSONNEL



- ✓ Pour cette épreuve, tu devras avoir préparé un **dossier personnel**. Composé de 3 à 5 documents textuels et/ou iconographiques, il devra se rattacher à l'une des deux thématiques du programme de première (Rencontres ou Imaginaires) et comprendre au moins :

- une des œuvres intégrales étudiées en classe de première (œuvre matérialisée par un extrait ou une illustration) ;
- au moins un texte littéraire, sans se limiter au genre romanesque ;
- au plus deux œuvres d'art visuel (affiche, caricature, dessin, extrait de film, peinture, sculpture, etc.) ;
- au moins un texte non littéraire (article de presse, extrait de discours, d'essai, etc.).



- ✓ Tu remettras ce dossier à l'examineur et tu auras alors **10 minutes** pour en justifier les choix et en exprimer la logique interne, c'est-à-dire comment il répond à la problématique que tu auras posée au départ.
- ✓ L'examineur te posera ensuite des questions pendant environ **10 minutes**.

Jury : un enseignant d'anglais  
Note sur 20 points  
Niveau attendu : B2

### Critères d'évaluation

Expression orale (organisation, pertinence et fluidité du discours)

Interaction orale (capacité à argumenter et à relancer une discussion)

Correction de la langue orale (correction de la prononciation et de l'accentuation)

Richesse de la langue (variété et niveau de précision du lexique et des structures employés)







# HISTOIRE--GÉO GÉOPOLITIQUE SCIENCE POLITIQUE

*Présentée par Mme Saidani*





# EVE EDUCATION

Etablissement musulman privé en ligne, de la Maternelle à la Terminale.



# Présentation de la spécialité Histoire-géographie, géopolitique et sciences politiques en filière générale

3h/semaine en 1<sup>ère</sup>

4h/semaine en Terminale



# Qu'est-ce que la spécialité HGGSP ?

- La **spécialité HGGSP** est composée d'enseignements pluridisciplinaires et « donne aux élèves des clés de **compréhension** du monde passé et contemporain sur le plan des relations **sociales, politiques, économiques** et **culturelles** » ; elle vise à « **analyser** et **élucider** la complexité du monde » et à « mieux comprendre le présent. »

Cette pluridisciplinarité vise à apporter différents points de vue, concepts et méthodes.  
Selon l'Education nationale :

***« L'objectif principal est d'acquérir des clefs de compréhension du monde contemporain. »***



# Quels sont les objectifs du programme ?

Il s'agit ainsi :

- **d'appréhender et d'analyser** des questions essentielles du **monde actuel**.
- **d'étudier divers sujets liés aux relations internationales** dans différents contextes et selon des approches variées.
- **d'analyser les formes et les fondements** politiques, diplomatiques, militaires, économiques ou encore culturels des puissances internationales dans le jeu des relations internationales.
- **de comprendre les enjeux** de délimitation politique des frontières, ainsi que les dynamiques d'ouverture et de fermeture, les enjeux des guerres et des différentes formes de paix.
- **de comprendre** comment se construisent l'information et la connaissance, de leur production à leur diffusion et leur réception, entre liberté, contrôle, influence et manipulation.
- **de prendre la mesure des faits religieux** à travers l'étude des rapports entre États et religions.
- **appréhender** la notion de patrimoine en tant que vecteur de puissance pour les États.
- **de décrypter l'actualité** sous l'angle des concepts étudiés dans le cadre de la spécialité.
- **d'acquérir ou de consolider** une culture générale riche et diverse
- **d'acquérir une méthodologie** approfondie de l'écrit et de l'oral (je suis très rigoureuse de la méthodologie)

# A qui s'adresse cette spécialité ?

Même si on peut qualifier cette spécialité de discipline plutôt littéraire, elle s'adresse avant tout **aux élèves qui aiment comprendre le monde, suivre l'actualité et s'intéresser à la complexité des relations internationales.**

**La spécialité HGGSP est faite pour vous si :**

- Vous avez toujours été passionné par l'histoire et la géographie.
- Vous aimez voyager et/ou découvrir le monde.
- Vous avez un esprit critique et vous voulez comprendre tous les enjeux du monde contemporain.
- Vous êtes intéressé par la politique et de ses enjeux sur la société.
- Vous aimez être régulièrement au courant de l'actualité.
- Vous lisez régulièrement la presse (économique, sociale, politique...)
- Vous aimez discuter avec votre entourage sur l'avenir et les problématiques du monde contemporain.
- Vous êtes curieux de nature et vous voulez vivre avec votre temps.
- Vous aimez rédiger et analyser des textes.
- Vous avez des qualités littéraires et/ou souhaitez en développer
- Vous aimez lire



# Quelles études poursuivre après une spécialité HGGSP ?

En combinant la spécialité histoire-géographie, géopolitique et sciences politiques avec d'autres spécialités existantes dans ce nouveau bac, les voies que vous pouvez prendre sont **nombreuses**. Entre prépa, **voie universitaire**, **école spécialisée**, BTS ou DUT. Voyons un échantillon des possibilités qui s'offrent à vous !

- ❖ **Intégrer une classe préparatoire (prépa commerce ou littéraire, par ex) en vue d'intégrer une grande école**
- ❖ **Intégrer un cursus universitaire. En effet, vous pourrez y effectuer plusieurs licences comme les suivantes : Droit, Economie, Histoire, Géographie-aménagement, Tourisme, Sciences politiques, etc.**
  - Autre exemple, les formations qui touchent l'environnement. Très en vogue en ce moment, elles peuvent aussi être à votre portée si vous associez votre spé HGGSP à une spé SVT par exemple. Après le bac, vous pourrez ainsi effectuer une licence environnement par exemple.
  - Avec une telle spécialité, les élèves peuvent également viser l'Institut d'Études Politiques (IEP)
- ❖ **Intégrer un cursus plus court. Il s'agit des BTS et des DUT. Cette voie est idéale pour ceux ne souhaitent pas effectuer de **longues études** mais au contraire **être diplômés en deux ans**.**
  - Comme dit précédemment, la spé HGGSP permet de poursuivre dans des études de commerce, de communication, de droit, d'économie, de tourisme et autres aussi au travers des BTS et DUT qui existent.

# Quels sont les débouchés professionnels possibles ?

*Etant composée d'enseignements pluridisciplinaires, la spécialité HGGSP mène par conséquent vers une **pluralité** de débouchés. De manière non exhaustive, il est ainsi envisageable :*

- ❖ d'entamer **une carrière en sciences politiques ou dans le droit**, elle est évidemment la spécialité conseillée. Elle offre, en effet, un **bagage utile pour les carrières dans les relations internationales (travailler dans les ambassades par ex)**.
- ❖ de cibler des professions dans les domaines du **journalisme, de la communication, du commerce ou encore du tourisme**.
- ❖ Enfin, de viser une carrière **d'enseignant** dans un certain nombre de **disciplines en sciences humaines sociales** (économie, sociologie, droit, histoire, géographie, etc.)



# Les épreuves du BAC

- Si on passe l'épreuve en 1<sup>ère</sup> : les candidats plancheront sur une dissertation de 2h. (coeff 8)
- Si on passe l'épreuve en Terminale: l'épreuve dure 4 heures comme toutes les spécialités. L'examen portera sur une dissertation (choix entre 2 sujets de dissertation) et une étude critique de document.
- Une préparation au grand oral autour d'une question choisie et préparée par les élèves. (coeff 16)

# En conclusion, ...

## HGGSP

Histoire géographie, géopolitique et sciences politiques

En choisissant cette spécialité,

**1** Vous étudiez le fonctionnement du monde à travers différentes époques de l'Histoire

**2** Vous développez votre culture générale et votre esprit critique

**3** Vous apprenez à prendre du recul, à raisonner de manière structurée et argumentée



# **FILIÈRES TECHNOLOGIQUES**





**Filière**  
**ST2S**

*Présentée par Mme Bachir*



**Filière**  
**STMG**

*Présentée par*  
*M. Boutaleb*



# FILIÈRE TECHNOLOGIQUE

## QUELLES ÉPREUVES PASSÉES EN 1ÈRE PUIS EN TLE?



**EN 1ÈRE**

### ENSEIGNEMENTS COMMUNS

- **FRANÇAIS**
- **HISTOIRE-GÉOGRAPHIE**
- **EMC**
- **LVA = LV1 ANGLAIS - ARABE**
- **LVB = LV2 ANGLAIS OU ESPAGNOL OU ARABE**
- **MATHÉMATIQUES**

Coeff 5 écrit + 5 oral  
Coeff 3 écrit  
Coeff 1 oral  
Coeff 3 écrit  
Coeff 3 écrit  
Coeff 3 écrit



**EN TLE**

### ENSEIGNEMENTS COMMUNS

- **PHILOSOPHIE**
- **HISTOIRE-GÉOGRAPHIE**
- **EMC**
- **LVA = LV1 ANGLAIS OU ARABE**
- **LVB = LV2 ANGLAIS OU ESPAGNOL OU ARABE**
- **MATHÉMATIQUES**
- **EPS (NON DISPENSÉ CHEZ EVE)**

coeff 4  
Coeff 3 écrit  
Coeff 1 oral  
Coeff 3 ( ORal + écrit)  
Coeff 3 ( ORal + écrit)  
Coeff 3 écrit  
Coeff 6

### + ENSEIGNEMENT DE SPÉCIALITÉ :

Dossier de gestion (STMG) - ORAL

ou

Physique pour la santé (ST2S) - écrit 2h

**SPÉCIALITÉ**  
**1**  
PASSÉE EN FIN DE 1ÈRE  
COEFF 5



### + ENSEIGNEMENTS DE SPÉCIALITÉ

2 spécialités restantes en Terminale

+ Grand ORAL portant sur les 2 spécialités (coeff 14)

**SPÉCIALITÉ**  
**2**  
COEFF 16

**SPÉCIALITÉ**  
**3**  
COEFF 16



# **S**CIENCES ET **T**ECHNOLOGIE DU **M**ANAGEMENT ET DE LA **G**ESTION



# SOMMAIRE

1. Les modalités d'accès en STMG
2. Les enseignements en première
3. La répartition horaire en STMG
4. La spécialité mercatique
5. Les études post bac

# 1. LES MODALITÉS D'ACCÈS EN STMG



## SECONDE GÉNÉRALE ET TECHNOLOGIQUE

**Faire le choix de la STMG, c'est choisir :**

- Un enseignement moderne alliant théorie et pratique
- Un enseignement offrant de solides bases pour la création d'entreprises
- Une découverte du monde de l'entreprise



## 2 . Les enseignements spécifiques en 1<sup>ère</sup> STMG

Pole technologique



Management des  
organisations




Sciences de  
gestion et du  
numérique



Économie – Droit

### 3. La répartition horaire en STMG

Première	Horaire		Terminale	Horaire
Économie et droit	2,5 h		Économie et droit	4 h
Management	2h		Management	5 h
Sciences de gestion et du numérique	3,5 h		Marketing	3 h
Mathématiques	2 h		Mathématiques	2 h
LV 1 et LV2	4 h		LV1 et LV2	4 h
Français	2,5 h		Philosophie	1,5 h
Histoire géographique	1,5 h		Histoire géographique	1h30
Coaching	0,5 h		Coaching	0,5 h

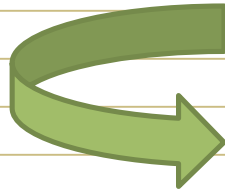


## 4. La Spécialité Mercatique

### Qu'apprend - on ?

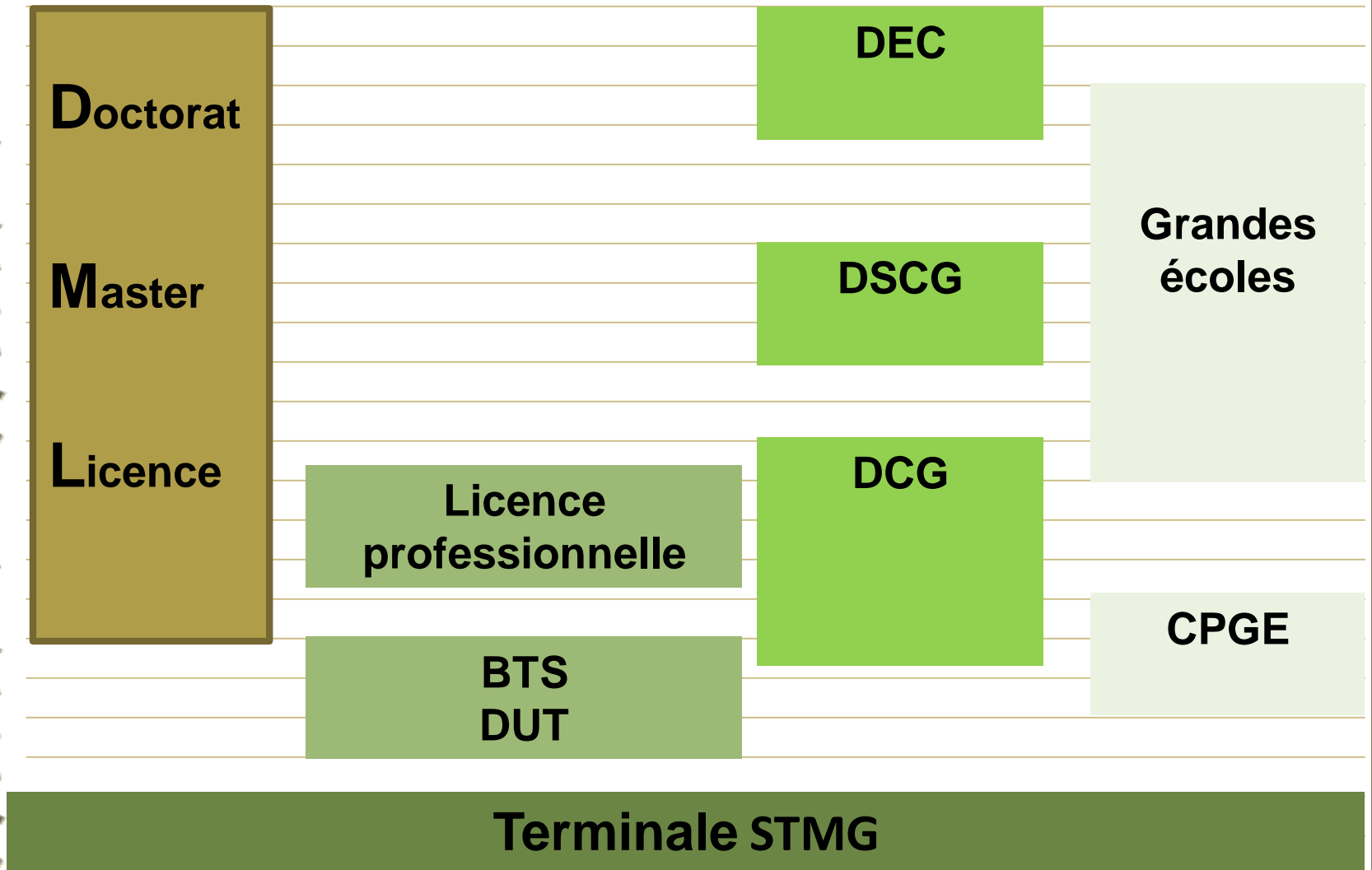
- A comprendre le comportement des consommateurs
- A analyser un produit, sa clientèle, les réseaux de vente...

### Accéder aux métiers :



- du marketing
- du commerce
- de la distribution

## 5. Les possibilités post bac





# Les BTS

- Banque
- Assurance
- Comptabilité et gestion des organisations
- Notariat
- Profession immobilières
- Communication des entreprises
- Assistant de gestion PME PMI
- Assistant de manager
- Négociation relation client
- Management des unités commerciales
- Commerce international
- Transport et prestations logistiques
- Animation et Gestion touristiques locales
- Vente et production touristique
- Service informatique aux organisations

# Les DUT

- Carrières juridiques
- Techniques de commercialisation
- Information et communication
- Gestion des entreprises et des administrations
- Gestion logistique et transport
- Gestion administrative et commerciales
- Qualité logistique industrielle et organisation



# Les classes préparatoires

**Les classes préparatoires au concours d'entrée à l'ENS de Cachan et à de nombreux concours administratifs**

Deux voies :

- à **caractère juridique** : droit, économie, gestion
- à **caractère économique** : économie, mathématiques, gestion

**Les classes préparatoires aux diplômes comptables**

- **DCG** : Diplôme de Comptabilité et de gestion (bac +3)
- **DSCG** : Diplôme supérieur de comptabilité et de gestion ( bac +5)
- **DEC** : Diplôme d'expert comptable (bac +8)

# L'Université - LMD

## Licences générales

- Droit
- Économie et gestion
- Information et communication
- Administration économique et sociale
- Sciences sociales ....

## Licences professionnelles

- Assurance
- Banque
- Finance
- Commerce
- Informatique ...

## Parcours sécurisé

**Après un BTS ou un DUT, possibilité de poursuivre en licence générale ou professionnelle**



# Baccalauréat ST2S

Sciences et Technologie de la Santé et du Social

# Présentation du bac ST2S

Pour qui ?  
Poursuite d'études ?  
Perspectives professionnelles ?  
Présentation des épreuves du Bac.



## Pour qui ?

Les élèves attirés par les relations humaines et le travail sanitaire et social.

*Qualités souhaitées* : autonomie, esprit d'initiative, sens du contact, aptitude à communiquer et à travailler en équipe.

# Poursuite d'études

Les bacheliers ST2S peuvent préparer :

- un BTS ou un DEUST (2 ans)
- un BUT Bachelors Universitaires de Technologie (3 ans).
- Intégrer une école paramédicale ou une école du social pour préparer certains DE (diplômes d'État) directement après le bac (entre 1 et 3 ans).
- Licence à l'université (3 ans) suppose d'être très à l'aise à l'écrit et d'avoir un bon bagage scientifique. Une année de mise à niveau est souvent conseillée.



# Perspectives professionnelles

Les études paramédicales mènent aux métiers d'infirmier, pédicure-podologue, psychomotricien, technicien en analyses biomédicales, manipulateur en électroradiologie médicale, diététicien, auxiliaire de puériculture, aide-soignant, entre autres.

"Cette énumération n'est pas exhaustive."

# Perspectives professionnelles

Les études dans le domaine social conduisent aux métiers d'assistant de service social, de conseiller en économie sociale et familiale, d'éducateur spécialisé ou encore d'éducateur de jeunes enfants.

Autres possibilités : les métiers de secrétaire médical ou de gestionnaire de prestations sociales.

"Cette énumération n'est pas exhaustive."



# Présentation des épreuves du baccalauréat

Épreuves anticipées			
Intitulé de l'épreuve	Coefficients	Nature de l'épreuve	Durée
Français (écrit)	5	écrite	4h
Français (oral)	5	orale	20 min
Épreuves finales			
Philosophie	4	écrite	4h
Épreuve orale terminale	14	orale	20 min
Chimie, biologie et physiopathologie humaines	16	écrite	4h
Sciences et techniques sanitaires et sociales	16	écrite	3h

# Les spécialités

## 3 spécialités en première :

- Physique chimie pour la santé. Trois thèmes sont étudiés : prévenir et sécuriser ; analyser et diagnostiquer ; faire des choix autonomes et responsables. Cet enseignement de spécialité vise la construction d'une culture fondée sur les relations entre physique, chimie, biologie et physiopathologie humaine.
- Biologie et physiopathologie humaines. Les élèves étudient l'organisation et les grandes fonctions de l'être humain, les maladies, leur prévention et leur traitement.
- Sciences et techniques sanitaires et sociales. L'objectif de cet enseignement est de permettre aux élèves d'analyser des situations d'actualité sanitaire ou sociale et d'en comprendre les enjeux.



# Les spécialités

## 2 spécialités en terminale :

- Sciences et techniques sanitaires et sociales.
- Chimie, biologie et physiopathologie humaines. L'enseignement de la chimie participe à la sensibilisation à la santé et à la citoyenneté en s'appuyant sur des problématiques scientifiques contemporaines. Quant à l'enseignement de biologie et physiopathologie humaines donne à l'élève des connaissances qui lui permettent de comprendre l'organisation générale de l'être humain et d'appréhender son fonctionnement intégré.

# Spécialité de sciences et techniques sanitaires et sociales de première ST2S

<b>MODULE 1</b>	
<b>Santé, bien-être et cohésion sociale</b>	
<b>PARTIE 1</b>	<b>Qu'est-ce que la santé ? Qu'est-ce que le bien-être ? Qu'est-ce que la cohésion sociale ?</b>
1 • De la santé des individus à la santé de la population	12
Activité technologique La prévention, geste individuel et collectif	20
2 • Construction et enjeux du bien-être et de la cohésion sociale	24
Activité technologique L'influence des normes sur la santé et le bien-être	32
<b>PARTIE 2</b>	<b>Comment mesurer l'état de santé, de bien-être et la cohésion sociale ?</b>
3 • L'état de santé, de bien-être et de cohésion sociale en France	36
Activité technologique Le poids des jeunes, une préoccupation de santé publique	46
<b>PARTIE 3</b>	<b>Comment émerge un problème de santé ?</b>
4 • État de santé : une articulation de déterminants	48
5 • Des préoccupations de santé publique à la reconnaissance des problèmes sanitaires par la collectivité	58
Activité technologique La pollution de l'air, une préoccupation majeure de santé publique	68
<b>PARTIE 4</b>	<b>Comment émerge un problème social ?</b>
6 • Problématiques sociales et reconnaissance des problèmes sociaux	72

<b>MODULE 2</b>	
<b>Protection sociale</b>	
<b>PARTIE 5</b>	<b>Qu'est-ce que la protection sociale ?</b>
7 • Du risque social à la protection sociale	82
8 • Organisation générale du système de protection sociale	92
Activité technologique La dépendance, un enjeu de société	102

<b>MODULE 3</b>	
<b>Modes d'intervention sociale et en santé</b>	
<b>PARTIE 6</b>	<b>Quelle action en santé pour agir sur les déterminants de santé et garantir la santé des personnes ?</b>
9 • Pluralité des modes d'intervention et des acteurs en santé	108
10 • Droits de la personne dans le système de santé	118
Activité technologique Agir contre l'asthme	128
<b>PARTIE 7</b>	<b>Quelles interventions pour agir sur les problèmes sociaux ?</b>
11 • L'intervention sociale	132
Activité technologique Le centre de santé, un exemple de réponse des habitants aux inégalités sociales et de santé	140

<b>MODULE 4</b>	
<b>Méthodologies appliquées au secteur sanitaire et social</b>	
<b>PARTIE 8</b>	<b>Comment les études scientifiques en santé-social contribuent-elles à la connaissance d'une population ?</b>



# La Spécialité de sciences et techniques sanitaires et sociales de terminale ST2S

## MODULE 1



### Politiques, dispositifs de santé publique et d'action sociale

#### PARTIE 1

Quelles politiques et quels dispositifs de santé publique pour répondre aux besoins de santé ?

1 • Les politiques de santé publique

12

2 • Composante, gouvernance et financement du système de santé

26

## MODULE 1



### Politiques, dispositifs de santé publique et d'action sociale

#### PARTIE 2

Quelles politiques sociales et quels dispositifs d'action sociale pour favoriser le bien-être des individus et des groupes ainsi que la cohésion sociale ?

5 • Des politiques sociales vers l'action sociale

78

## MODULE 2



### Méthodologies appliquées au secteur sanitaire et social

#### PARTIE 3

Comment les organisations sanitaires et sociales mettent-elles en place un plan d'action pour améliorer la santé ou le bien-être des populations ?

#### Projet 1

Les familles au cœur d'une action inclusive pour une alimentation de qualité

Projet 2

144



Merci de votre  
attention





# COMMENT SE PASSERA LE CHOIX DEFINITIF DES SPÉCIALITÉS DISPENSÉES CHEZ EVE EDUCATION À LA RENTRÉE 2025?



*Voici les moments "clés" :*

1



OUVERTURE des inscriptions : début février.

2



DU 1er au 28 février :

1ères inscriptions = 1ère sélection des spécialités parmi les 7 proposées.

3

Au-delà du 1er mars - si une des spécialités que vous souhaitiez n'a pas été retenue, il sera toujours possible de l'ouvrir mais sous forme de **COURS particuliers (en solo ou en groupe)**.



**Vous pourrez revenir vers l'administration.**